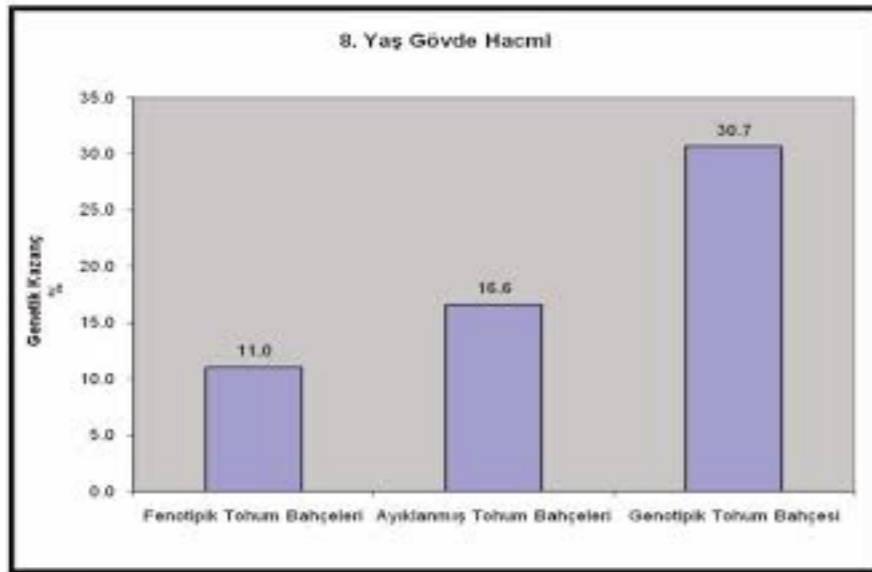


Boy karakteri için hesaplanan genetik kazanç
(Akdeniz Alçak, 8 inci yaş)



Gövde hacmi karakteri için hesaplanan genetik kazanç
(Akdeniz Alçak, 8 inci yaş)

Projenin AR-GE Niteliği ve Yaygın Etkisi

İslah edilmiş tohumlarla ağaçlandırılacak alanlardan ve endüstriyel plantasyonlardan sağlanacak % 30 kadar daha fazla odun ürününün, gerek dış alım baskısını azaltması yoluyla gerekse üretim verimliliğini artırması bakımından ülke ekonomisine önemli katkı yapacağı değerlendirilmektedir.



Ayrıntılı Bilgi İçin

Orman Ağaçları ve Tohumları İslah
Araştırma Enstitüsü Müdürlüğü
P.K. 11, 06560 Gazi /Ankara
Tel: 0312 212 65 19, Fax: 0312 212 39 60
Web: <http://ortohum.ogm.gov.tr>

Proje Yürütücüsü:

Kubilay ÖZYALÇIN

Proje Araştırmacıları:

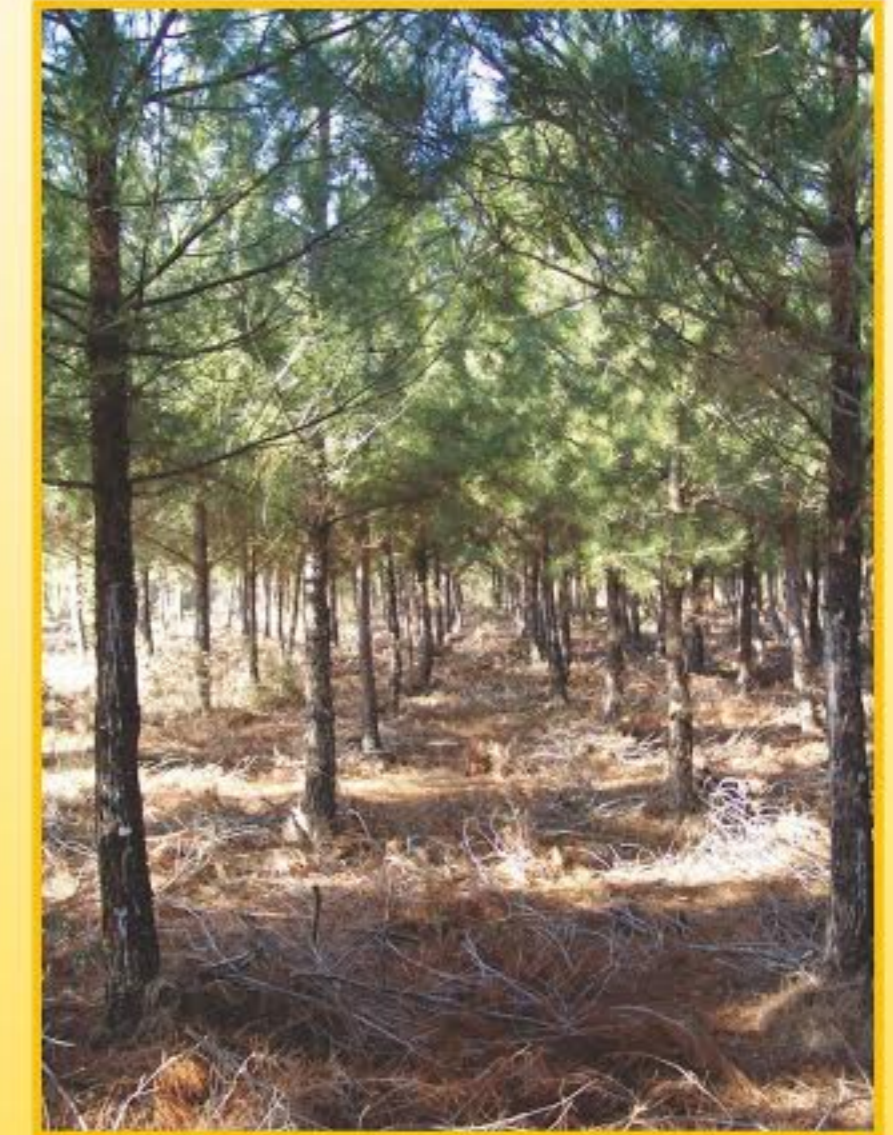
Dr.Murat ALAN, Turgay EZEN, Dr. Hikmet ÖZTÜRK,
Sadi ŞIKLAR, S.İşık DERİLGİN, Rumi SABUNCU,
Osman POLAT, Dr. Mehmet ÇALIKOĞLU



ORMAN AĞAÇLARI VE TOHURLARI İSLAH
ARAŞTIRMA ENSTİTÜSÜ MÜDÜRLÜĞÜ



KIZILÇAM (*Pinus brutia* Ten.) DÖL DENEMELERİ



köklerinde hayat var...

www.ogm.gov.tr

köklerinde hayat var...

www.ogm.gov.tr

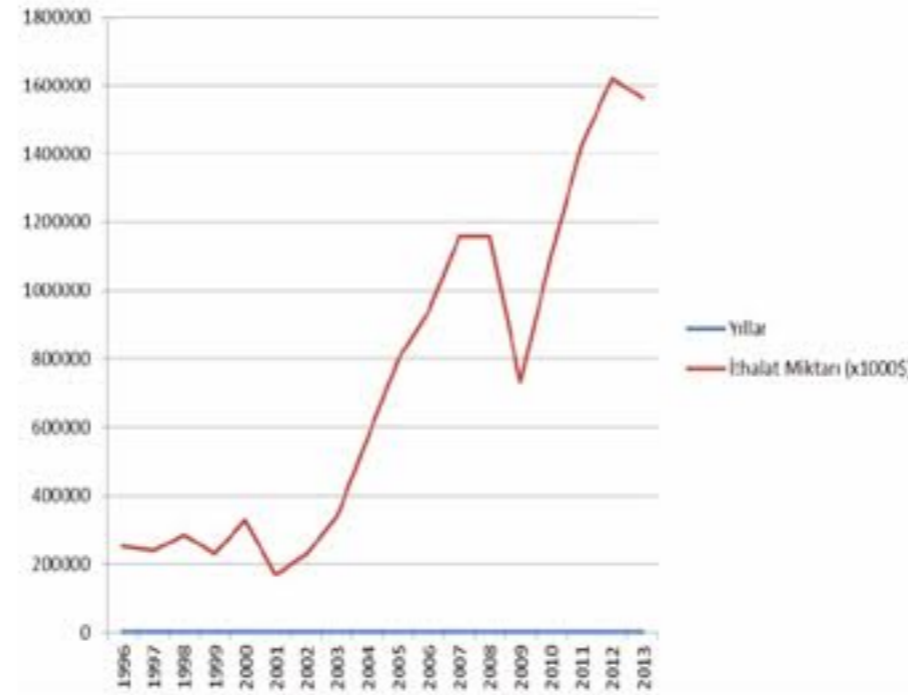
KIZILÇAM (*Pinus brutia* Ten.) DÖL DENEMELERİ

Projelerin Adları ve Yürütüldükleri Yıllar

- 1) Akdeniz Bölgesi Alçak İslah Zonunda (0-400m) Kızılçam (*Pinus brutia* Ten.) Döl Denemeleri 1995-2014
- 2) Akdeniz Bölgesi Orta Yükselti Kuşağı İslah Zonunda (401-800m) Kızılçam (*Pinus brutia* Ten.) Döl Denemeleri 1996-2015
- 3) Ege Bölgesi Alt Yükselti Kuşağı İslah Zonunda (0-400m) Kızılçam (*Pinus brutia* Ten.) Döl Denemeleri 1996-2015
- 4) Ege Bölgesi Orta Yükselti Kuşağı İslah Zonunda (401-800m) Kızılçam (*Pinus brutia* Ten.) Döl Denemeleri 2010-2035
- 5) Marmara Bölgesi İslah Zonunda Kızılçam (*Pinus brutia* Ten.) Döl Denemeleri 2000-2017

Projenin Gayesi

Yukarıda belirtilen beş proje kapsamında belirtilen türlerde ve çeşitli yerlerde kurulmuş bulunan toplam 29 adet döl denemesi ile %90 yoğunlukta yapılacak seçimlerle genetik olarak üstün eklemeli özellikler gösteren üstün ağaçlarla 1,5 nesil tohum bahçesi kurulması ve bu bahçelerden üretilen tohumların ağaçlandırma çalışmalarında kullanılmasıyla birim alanda %20-40 oranında nitelik ve nicelik artışının sağlanarak ağaçlandırma çalışmalarının daha verimli olmasının sağlanması ve ülke odun hammaddesi açığının kapatılmasına destek sağlanması amaçlanmaktadır.



Yıllara göre ağaç ve ağaçtan mamul eşya ithalat rakamları (x1000 ABD doları)

Yapılan Çalışmalar

Hedef türün İslah Zonlarında seçilen üstün ağaçlardan toplanan tohumlardan üretilen fidanlarla bu üstün ağaçların ıslah değerlerini bulmak üzere döl denemeleri kurulmuştur. Denemelerde bulunan yarım kardeş ailelerin çap, boy ve gövde düzgünlüğü bakımlarından gösterdikleri performansa göre seçilen aileler genotipik tohum bahçesi kurulmasında kullanılmaktadır.

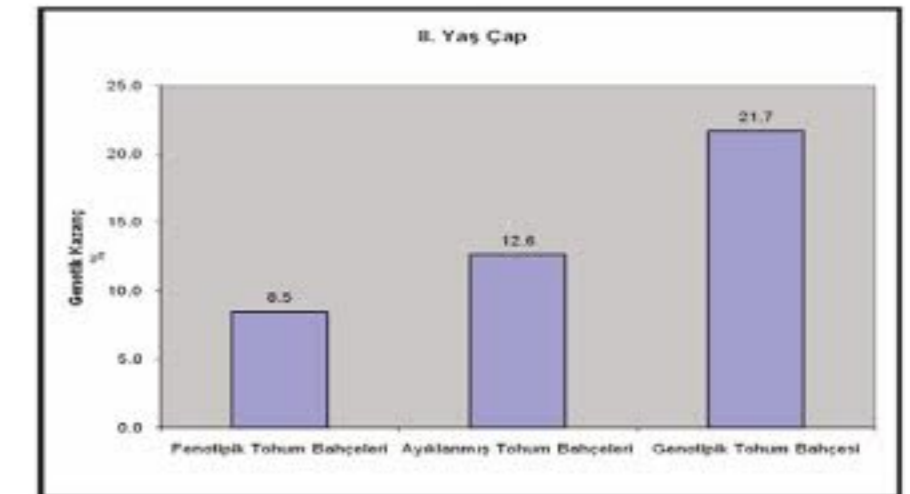
2013 sonu itibarıyla kurulan döl denemelerinin toplam sayısı 29 olup bunun 27 tanesi kızılçam türü içindir. Bu denemelerde toplam 1426 adet yarım kardeş aile (serbest tozlaşma ürünü) bulunmaktadır



Projenin Çıktıları

Döl denemelerinin gelişimine göre her 4 yılda bir boy ve göğüs çapı ölçümleri yapılmaktadır. İlerleyen yaşlarda başka özellikler (gövde düzgünlüğü, dallanma gibi kalite özellikleri) de ölçülmekte ve değerlendirilmektedir.

İslah edilmiş materyalle yapılan ağaçlandırmalardan, ıslah edilmemiş materyalle yapılan ağaçlandırmalara göre hacim bakımından % 30 kadar daha fazla odun elde edilebilmektedir.



Göğüs çapı karakteri için hesaplanan genetik kazanç (Akdeniz Alçak, 8'inci yaş)